

100 CUCINE

LE GUIDE PER ARREDARE DI **VILLE CASMI**

lo stile giusto

CLASSICO, VINTAGE
O TECNOLOGICO?

illuminazione

le luci più adatte
per dividere
le aree funzionali
e arredare la cucina

piani di lavoro

nuove superfici
d'appoggio in marmo,
pietra e laminato

focus

l'inedito design
delle cappe

trade

lo showroom
milanese di Restart

UN NATURALE CORRIDOIO

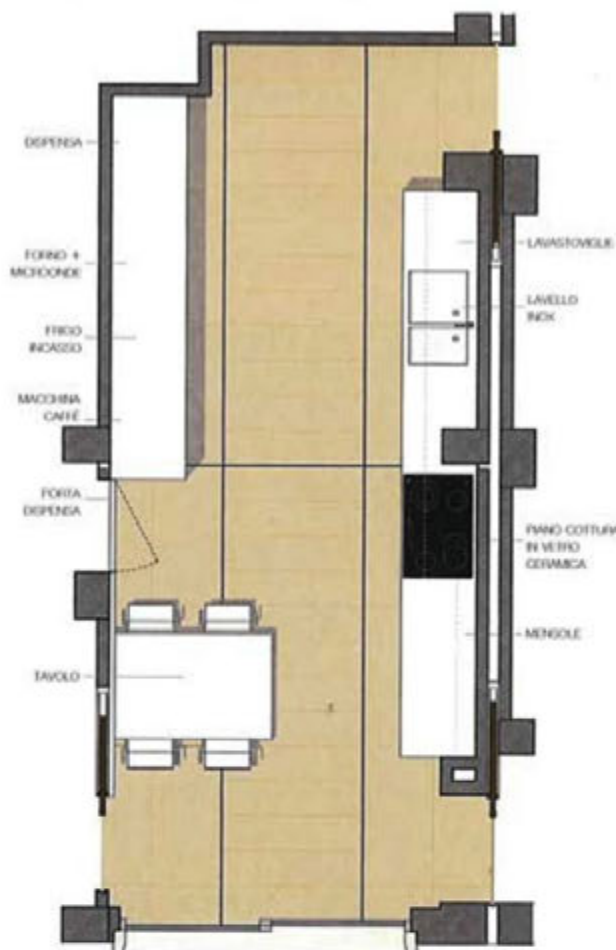
IN UNA VILLA AD ACIREALE, IL RESTYLING DI ALCUNI AMBIENTI INTERNI HA PERMESSO DI RIVEDERE IL DISEGNO DELLA CUCINA CHE SI SVILUPPA SU UNA PIANTA ALLUNGATA DI GRANDE IMPATTO VISIVO

TESTO DI SAMUELE PETROCCHI



Eleganza e ricercatezza sono la cifra estetica di questa villa ad Acireale, dove la passione dei proprietari per il design e gli arredi d'autore si è estesa anche ad un ambiente tecnico come quello della cucina. L'architetto Giuseppe Scannella, che si è occupato del restyling, nei primi anni Novanta, ha avuto la possibilità di lavorare all'interno di un disegno piuttosto flessibile, grazie alla presenza di alcuni residui di cubatura urbanistica che hanno permesso un piccolo ampliamento dell'ambiente. La cucina originaria, leggermente ampliata, è stata

destinata a zona pranzo e collegata, attraverso una passerella, alla zona piscina da cui prende luce. In parallelo, nel grande rettangolo dell'open space, si sviluppa il programma dell'arredo che i proprietari hanno voluto minimale e lineare. La scelta è caduta su un modello di Arclinea che, insieme alle colonne degli elettrodomestici (Sub-Zero), è stato predisposto lungo le pareti, dando vita ad un ambiente arioso ed ergonomico con una chiara definizione delle aree: bancone e pensili su un lato e armadiature con gli elettrodomestici sull'altro.



L'ambientazione e le scelte decorative sottolineano il gusto pulito della cucina e, all'interno di questo disegno, si inserisce anche la scelta del pavimento realizzato con lastre 30/120 e 60/120 di Keope, che creano come un grande tappeto tra gli arredi. "La cucina non è un microcosmo a se stante", spiega l'architetto, "ma un'area di passaggio molto ben collegata che, oltre ad offrire l'accesso alla lavanderia, permette di uscire all'esterno, direttamente sull'angolo barbecue, progettato e realizzato in loco dallo studio. E' composta da una struttura in acciaio e piano di lavoro interamente a scomparsa, con piano cottura a gas, lavello con rubinetto, anch'esso a scomparsa, e doppio grill. Abbiamo, inoltre, previsto un sistema di sgrondo delle acque meteoriche nascosto

nel corpo". Sempre nell'ottica di snellire i diversi volumi, poi, è stato realizzato un controsoffitto, che scherma alcuni elementi di trave e ingloba il sistema di climatizzazione. Essenziale e geometrico, infine, anche il sistema delle mensole, in Corian® bianco, come il blocco degli armadi che unifica la superficie fino alla porta scorrevole della lavanderia. "C'è stata una grande ricerca estetica dei dettagli", continua l'architetto. "Ne sono un esempio l'orologio a muro in corrispondenza del tavolo di appoggio/colazione e le lampade sopra il tavolo da pranzo, firmate da Flos. La luce naturale e la bellezza del parco hanno fatto il resto".

Architetto Giuseppe Scannella, tel. 0957.124108,
www.scannella.it.

