

PREMIO DI ARCHITETTURA
ANCE CATANIA
Edizione 2009



PREMIO 2009

Ristrutturazione edificio esistente e nuovo edificio a servizio di attività florovivaistica a Mascali, Catania

PROGETTO
Giuseppe Scannella

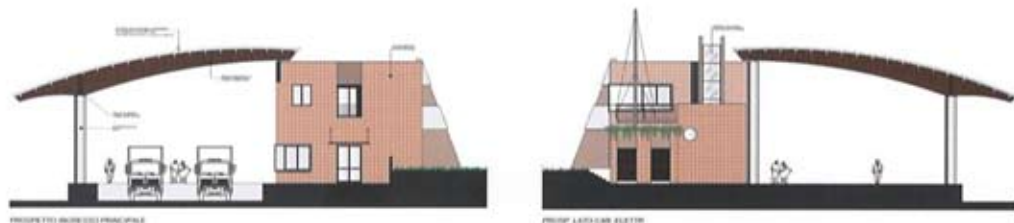
COMMITTENTE
Piante Faro di V. Faro

REALIZZAZIONE
Giosa Srl

CRONOLOGIA
progetto 2004,
inizio lavori 2005,
fine lavori 2007

Il plesso è destinato agli uffici operativi e servizi collegato ad una zona di carico protetta. Costituito da una fabbrica rettangolare su due elevazioni con, in direzione Sud, una tettoia protettiva in legno lamellare. L'edificio, realizzato con struttura in c.a. poggiata su un letto di bonifica, si caratterizza per la sua sezione trasversale che a nord si presenta, al primo piano, con una grande loggia continua. Ciò consente di godere di visuali suggestive verso la rocca taorminese. A sud s'innesta la grande vela della copertura. Si determina così, su questo fronte, un prospetto interno alla tettoia, comunque studiato secondo una partizione ar-

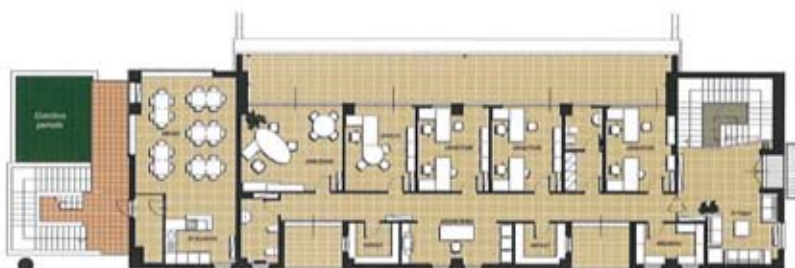
chitettonica unitaria rispetto all'intero edificio. Complessivamente per le finiture dell'edificio sono stati utilizzati colori e materiali "morbidi" e soggetti a patinatura sia pure interpretati secondo logiche scansionali che potessero meglio valorizzare l'articolazione spaziale dell'edificio. Inoltre si è fatto ricorso a sistemi di protezione passiva endogeni alla morfologia del fabbricato o legati alla tecnologia costruttiva, capaci di per sé di limitare i consumi energetici. Per l'edificio esistente è stata eseguita una ripulitura delle superfetazioni, riportandolo alla sua struttura volumetrica originale e mantenendone le originarie caratteristiche estetico-formali.







PIANTA PIANO TERRA



PIANTA PIANO PRIMO



PROSPETTO SU PIAZZALE DI CARICO

