

**CASACLIMA
WINE.
LA CANTINA
SOSTENIBILE**

15 DICEMBRE 2015

GIUSEPPE SCANNELLA

LE CATTEDRALI DEL VINO

LA TRADIZIONE







LA CONTEMPORANEITÀ



ROCCA DI FRASSINELLO GROSSETO/ITALIA RENZO PIANO



Una fabbrica del vino che occhieggia al paesaggio e alla teatralità. La forza naturale della “gravità” è il motore del ciclo produttivo, come naturale è l’inserimento (ipogeo) alla sommità delle colline, dalle quali poter osservare il paesaggio.



DOMINUS CALIFORNIA/USA HERZOG & DE MEURON

Un monolite che struttura il vasto pianoro e sottolinea l'andamento sinuoso delle colline retrostanti. I gabbioni metallici che inglobano le pietre basaltiche, oltre che effetto scenografico, assumono la funzione di elemento termoregolatore naturale, con un'attenzione alla scenografia luminosa.



LOISIUM HOTEL LANGENLOIS/AUSTRIA STEVEN HOLL



Un blocco articolato e scavato/tagliato parte da un più ampio programma costruttivo. Edificio autonomo, concettualmente e formalmente dal contesto da quale si “isola” splendidamente.



BODEGAS YSIOS RIOJA/SPAGNA SANTIAGO CALATRAVA



Fluttuazione iconica, un'onda in mezzo al "mare delle viti" che trae spunto dall'ondulazione del paesaggio. Forse più un colpo sinuoso di pennello che una costruzione.



FAUSTINO CASTILLA Y LEON/SPAGNA FOSTER+PARTNERS



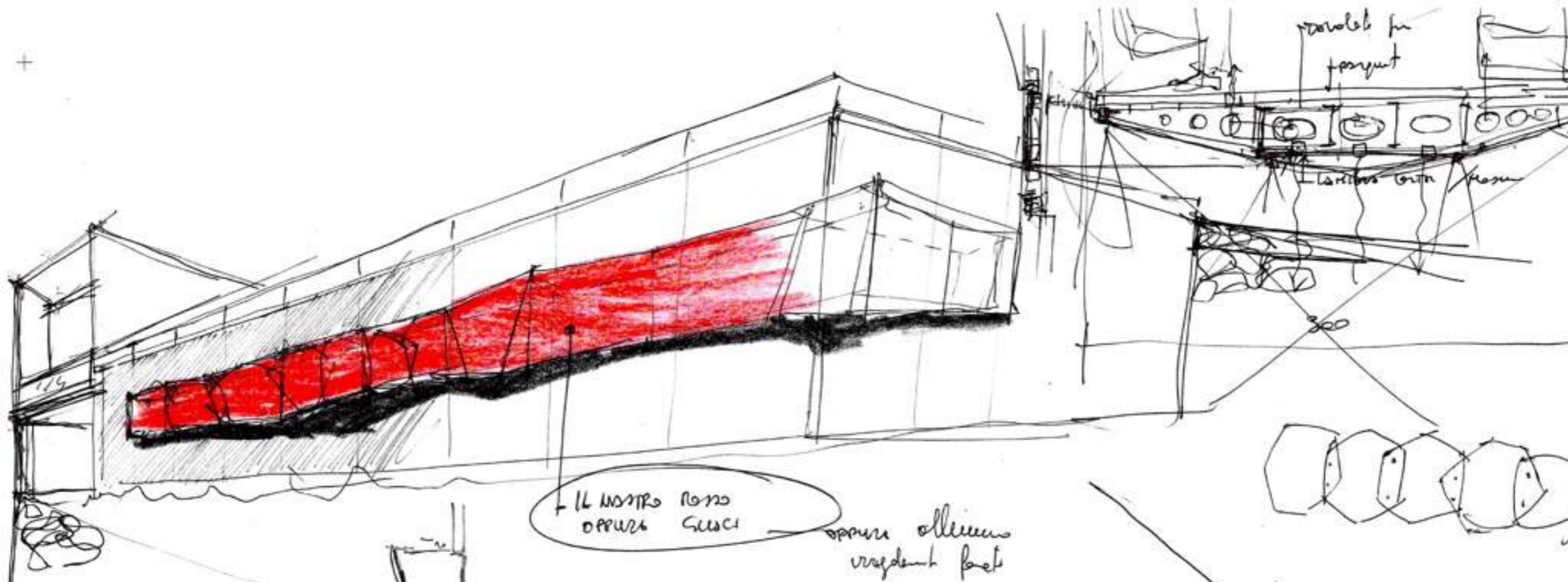
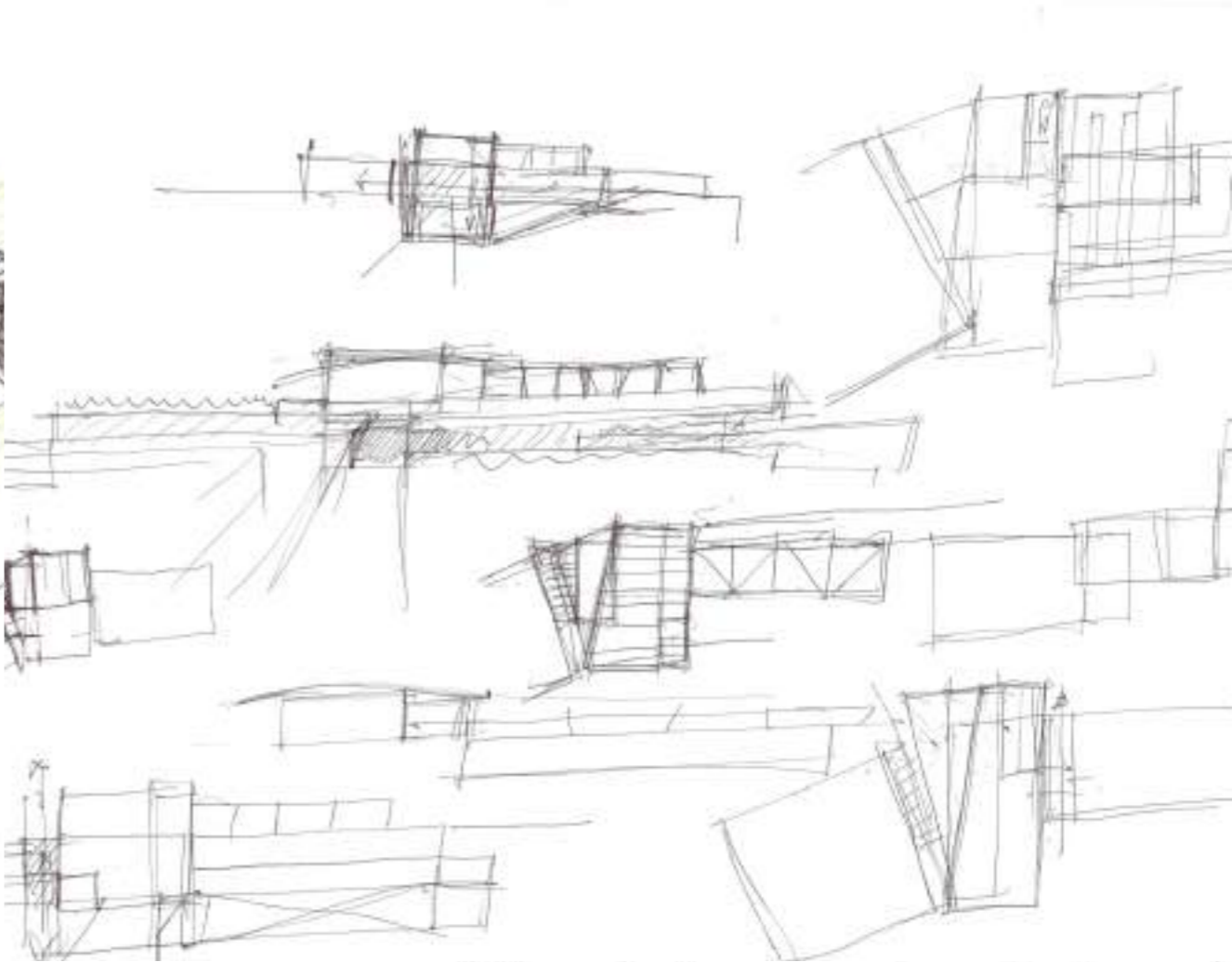
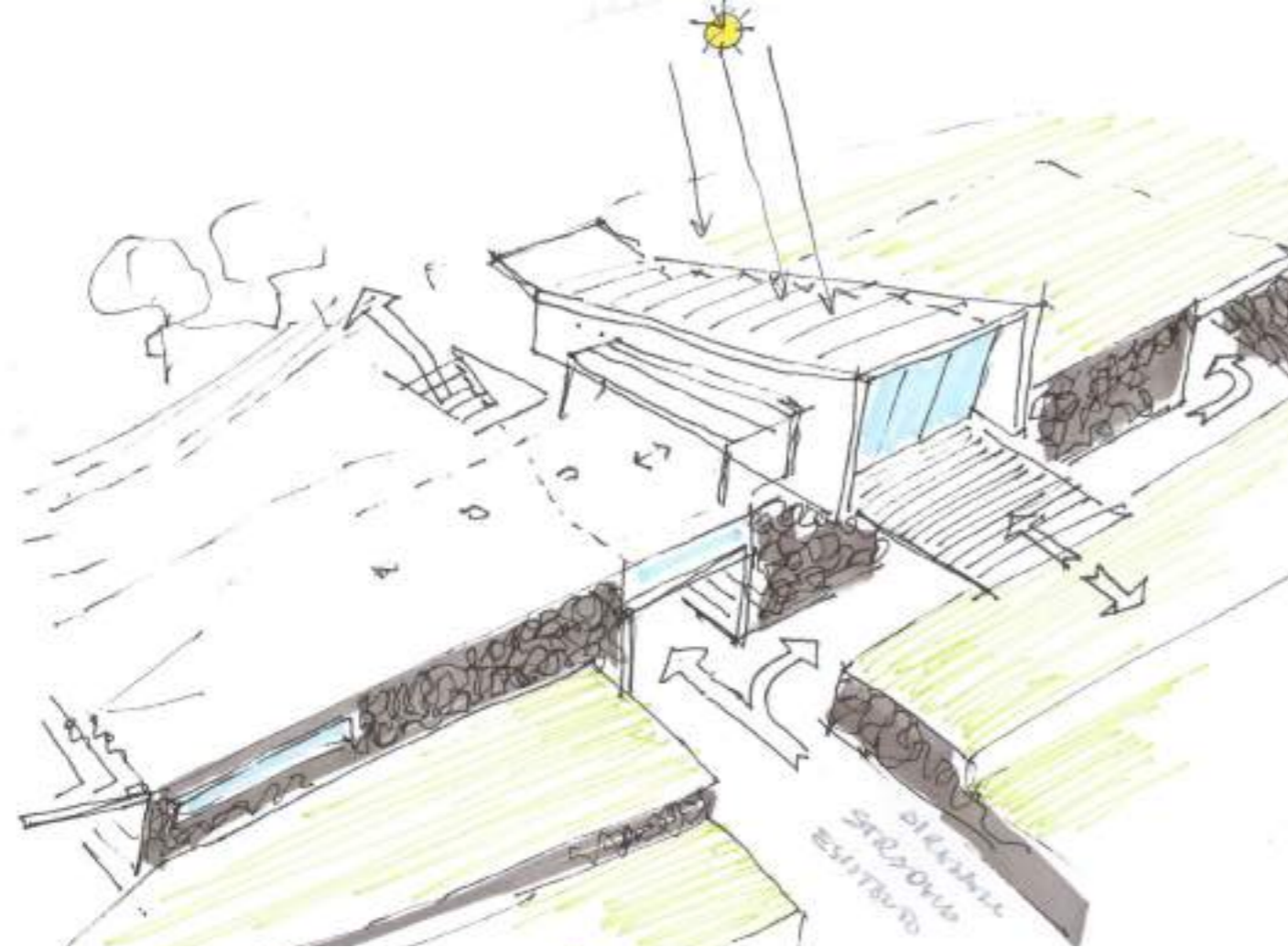
Risparmio energetico e attenzione al processo produttivo un'astronave che "atterra" sul paesaggio con "al centro" il centro di controllo che sovrintende ai processi condotti prevalentemente per gravità.

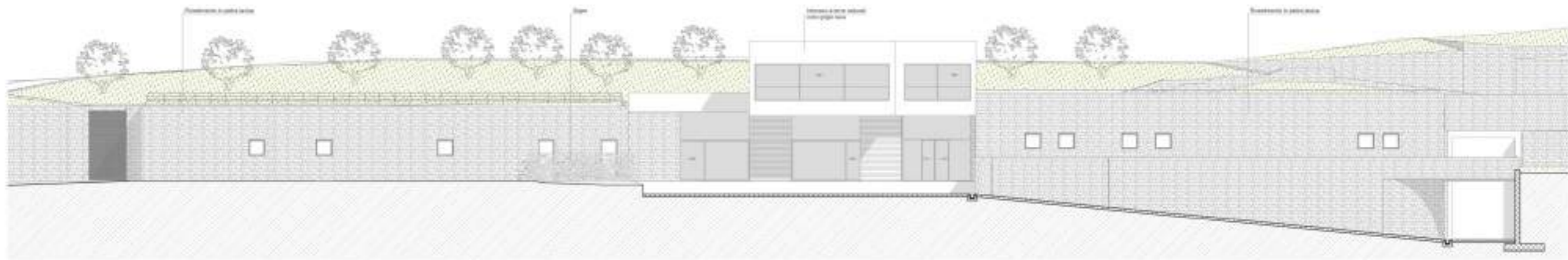
The image is split into two vertical panels. The left panel shows a close-up of stone tiles and a stone wall. The top part of the left panel shows several rectangular stone tiles with a speckled, greyish-brown texture, laid out in a staggered pattern. The bottom part of the left panel shows a stone wall made of irregular, roughly-hewn stones of various shades of grey and brown, with visible mortar joints. The right panel is white and contains text.

PIETRADOLCE SOLICCHIATA/ITALIA GIUSEPPE SCANNELLA

La morfologia viene dal contesto naturale antropizzato le cui caratteristiche costituiscono la matrice formale dell'opera. La pietra, dura e scabrosa, che si svolge sui volumi, uniforma il paesaggio della coltura in quota e ogni tanto fa emergere una volumetria. Volumi puri che segnano con discrezione il paesaggio.







Sezione X4











GRAZIE PER L'ATTENZIONE